

Patent™ Symbionic Teeth

Sélection de cas cliniques



Dr Roland Glauser
Zurich, Suisse
www.cosmodent.ch

Patient

Homme, 48 ans

Date de la chirurgie

2021

Durée du suivi

4,5 ans

Situation clinique

Edentement en 35, consécutif à l'extraction réalisée huit semaines auparavant (dans un autre cabinet) pour une carie profonde compliquée d'une pulpite aiguë. Le patient se présente au cabinet en demandant une restauration fixe. À l'examen, on observe un léger effondrement horizontal de la crête alvéolaire et une épaisseur de tissu mou d'environ 3 mm. La dent adjacente (36), déjà couronnée, présente une lésion carieuse.

Le plan de traitement proposé consiste en la mise en place de Patent™ Symbionic Tooth en 35, le traitement de 36, suivi de la réalisation de nouvelles couronnes unitaires sur 35 et 36.

Les antécédents médicaux révèlent un diabète de type 2 équilibré, un tabagisme important (20 cigarettes/jour), une prise chronique de benzodiazépines ainsi qu'une hygiène bucco-dentaire déficiente (BOP : 38 %).

Solution chirurgicale

Lambeau mini-roll modifié mobilisé. Ostéotomie préparée selon le protocole pour l'os de type D3.

Patent™ Symbionic Tooth inséré en 35 à vitesse réduite avec un couple final de 11 Ncm.

Solution prothétique

Trois mois après l'intervention, un pilier en fibre de verre a été scellé et préparé. Une empreinte de l'arcade complète a ensuite été réalisée. Des couronnes en zircone cut-back caractérisées ont été scellées respectivement sur Patent™ Symbionic Tooth en 35 et sur la dent naturelle en 36.

Résultat

Le suivi à 4,5 ans a mis en évidence une situation clinique comparable à celle observée autour d'une dent naturelle saine, avec des tissus péri-implantaires stables et sains, ainsi que des profondeurs de sondage réduites (Fig. 8).



3 mois après l'extraction, avant la pose



Situation après la pose



5 jours post-opératoires : cicatrisation adaptée au stade



2 semaines post-opératoires : tissus péri-implantaires sains, sans signe d'inflammation



6 semaines post-opératoires : tissus péri-implantaires sains, sans signe d'inflammation



3 mois post-opératoires, avant la restauration prothétique



3 ans post-opératoires : tissus péri-implantaires sains et stables



4,5 ans post-opératoires : tissus péri-implantaires sains, profondeurs de sondage réduites



Dr Sebastian Horvath
Jestetten, Allemagne
www.drhorvath.de

Patient

Femme, 54 ans

Date de la chirurgie

2019

Durée du suivi

6 ans

Situation clinique

Ancienne restauration prothétique couvrant les dents 45 à 47, réalisée il y a environ 20 ans, nécessitant un remplacement. Edentement en 46. Dent 45 traitée endodontiquement, tandis que la dent 47 montre une sensibilité accrue en raison de marges prothétiques inadaptées.

Plan de traitement : mise en place de Patent™ Symbionic Tooth en 46, associée à des couronnes unitaires sur les dents 45, 46 et 47.

Solution chirurgicale

Lambeau mucopériosté élevé en 46. Guide chirurgical positionné et ostéotomie préparée à 600 tr/min, conformément au protocole du fabricant pour un os de type D2. Patent™ Symbionic Tooth inséré avec un couple d'insertion final modéré de 30 Ncm. Connexion 3C™ obturé avec du Téflon.

Solution prothétique

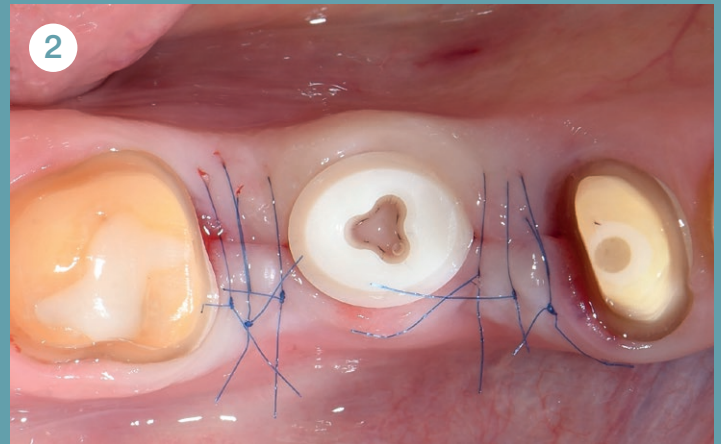
Trois mois après la chirurgie : pilier en fibre de verre scellé dans la connexion 3C™ et préparé à l'aide de fraises diamantées. Epaulement de Patent™ Symbionic Tooth préparé afin d'optimiser le profil d'émergence. Arcade complète, incluant le pilier préparé, scannée. Couronnes monolithiques en zircone fabriquées et scellées lors de la séance suivante.

Résultat

Comparée à la situation observée immédiatement après la mise en place des couronnes définitives (Fig. 6), la gencive autour de Patent™ Symbionic Tooth en 46 reste saine et stable après un suivi à 6 ans. En revanche, les dents naturelles adjacentes 45 et 47 présentent des signes précoces de récession gingivale (Fig. 8).



Situation initiale



Situation après la pose



3 mois après la pose



3 mois après la pose, avant scellement et préparation du pilier



Situation après la préparation du pilier et de l'épaulement de Patent™ Symbiotic Teeth



Situation après la mise en place des couronnes définitives



3,5 ans post-opératoires : tissus péri-implantaires sains et stables



6 ans post-opératoires : tissus péri-implantaires sains et stables



Dr Fabio Rossi
Bologne, Italie
Studio Dentistico

Patient

Femme, 55 ans

Situation clinique

Les restaurations corono-radiculaires défailantes des dents 11 et 21 nécessitaient un remplacement. La patiente souhaitait une solution fixe pour restaurer les dents antérieures. Le plan de traitement comprenait le retrait des restaurations défailantes, l'extraction des racines résiduelles, la mise en place immédiate de deux Patent™ Symbionic Teeth, suivie de la réalisation de couronnes définitives après cicatrisation et ostéointégration réussie.

Solution chirurgicale

Des incisions vestibulaires ont été réalisées en 11 et 21. Les anciennes restaurations ont été retirées et les racines extraites, puis les alvéoles curetées. Un guide chirurgical a été positionné et les ostéotomies préparées à 600 tr/min, conformément au protocole du fabricant pour un os de type D3. 2 Patent™ Symbionic Teeth ont été insérés avec un couple final modéré.

Solution prothétique

Deux mois après la chirurgie, des piliers en fibre de verre ont été scellés et préparés. Une empreinte numérique de l'arcade complète, incluant les piliers préparés, a été réalisée à l'aide d'un scanner intra-oral. Les piliers ont été isolés à l'aide d'huile de glycérine, et des couronnes provisoires ont été scellées avec un ciment temporaire. Les couronnes définitives ont été mises en place après trois mois de cicatrisation.

Résultat

Au suivi à 3 ans (Fig. 10), les tissus péri-implantaires restent sains et stables, avec un résultat esthétique excellent.

Patient

Femme, 55 ans

Date de la chirurgie

2021

Durée du suivi

3 years



3 jours post-opératoires : cicatrisation adaptée au stade



1 semaine post-opératoire : cicatrisation adaptée au stade



3
4 semaines post-opératoires : tissus péri-implantaires sains, sans signe d'inflammation



4
2 mois post-opératoires : tissus péri-implantaires sains



5
Situation après la mise en place des couronnes définitives (3 mois post-opératoires)



6
1 semaine après la mise en place des couronnes définitives : tissus péri-implantaires sains



7
2 semaines après la mise en place des couronnes définitives : tissus péri-implantaires sains



8
6 mois après la mise en place des couronnes définitives : tissus péri-implantaires sains



9
2 ans après la mise en place des couronnes définitives : tissus péri-implantaires sains



10
3 ans après la mise en place des couronnes définitives : tissus péri-implantaires sains

Patent ➤

Patent Medical AG

Churerstrasse 66
8852 Altendorf
Suisse

T +32 280 826 43
info@mypatent.com



www.mypatent.com