

# SYMBIONIC TEETH

# PATENT™ SYMBIONIC TEETH NOUVELLE ÈRE DE L'EXCELLENCE

## TECHNOLOGIE DISRUPTIVE

Grâce à Patent™ Symbionic Teeth, le remplacement dentaire atteint un niveau d'excellence totalement inédit.

## UN NOUVEAU PARADIGME

La péri-implantite n'est plus un problème. Également, l'incidence de la mucosite est limitée à seulement 10 % des cas sur un suivi à 10 ans.

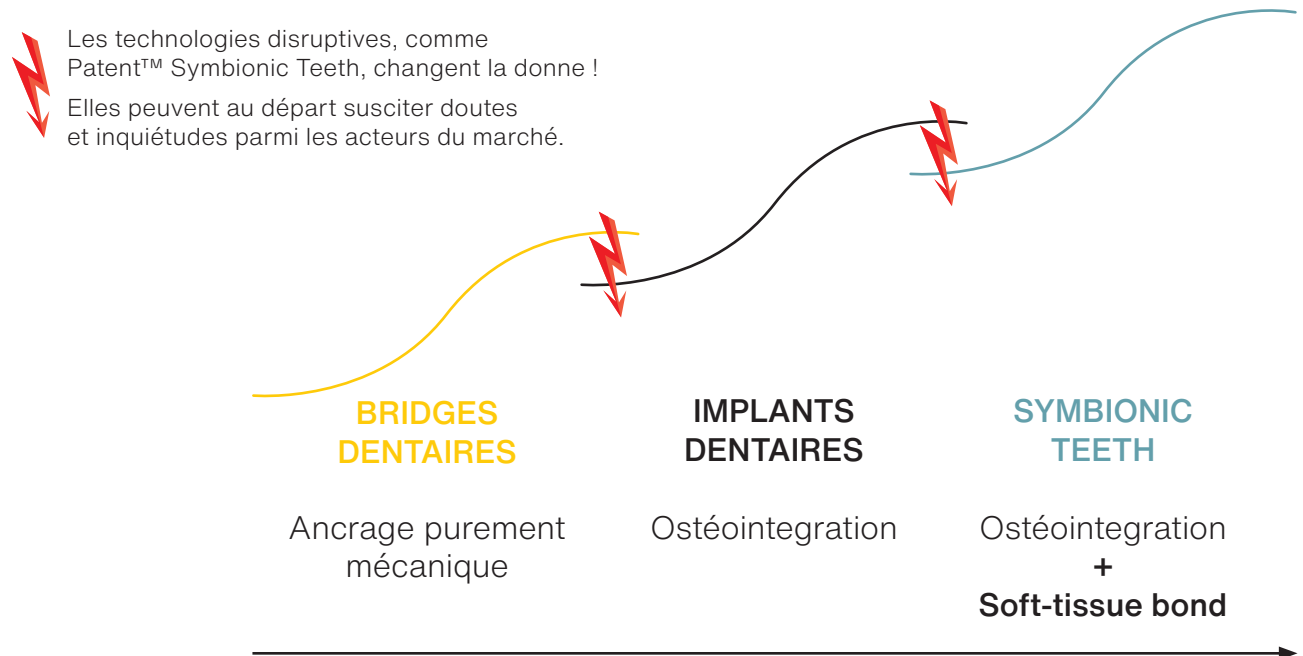
## PROUVE SCIENTIFIQUEMENT VALIDE CLINIQUEMENT

Deux études cliniques à long terme, validées par des pairs, confirment scientifiquement le succès inédit de Patent™ Symbionic Teeth.

## LA PROCHAINE GÉNÉRATION DU REMPLACEMENT DENTAIRE

### PATENT™ SYMBIONIC TEETH

Pour la première fois, la science prouve l'existence d'un bond avec les tissus mous. Résultat : une barrière muqueuse de défense robuste, semblable à celle d'une dent naturelle, garantissant une santé pérenne des tissus et une exceptionnelle stabilité des résultats esthétiques.



Les solutions conventionnelles atteignent leurs limites face au défi majeur de la dentisterie moderne : la **péri-implantite**.

Un bond solide avec **les tissus mous protège les tissus durs** et mous contre l'infiltration bactérienne et la migration de

la plaque, **prévenant ainsi les complications inflammatoires**, telles que la péri-implantite.

En tant que solution unique, scientifiquement et cliniquement validée, Patent™ Symbionic Teeth s'imposent clairement comme la nouvelle **génération du remplacement dentaire**.

# SCIENTIFIQUEMENT PROUVE CLINIQUEMENT VALIDE

## AVIS D'EXPERTS

réalisé lors du symposium Zero Peri-Implantitis, EuroPerio11 à Vienne, par:

- Prof. Anton Sculean
- Prof. Gil Alcoforado
- Dr. Roland Glauser
- Prof. Dr. Andrea Pilloni

« Traiter la péri-implantite est extrêmement difficile. C'est pourquoi nous devons tenter de la prévenir! »

« Avec Patent™, on constate un bond au niveau des tissus mous. Une liaison unique entre les tissus mous et une surface synthétique innovante »

« La combinaison du concept tissue-level et d'une topographie unique de surface transmuqueuse est la clé du succès à long terme. »

« Avec Patent™, aucune formation de poches péri-implantaires profondes (>5mm) n'a été observée; les sondages se limitent à des profondeurs <3mm, comparables à celles d'une dent naturelle saine! »



**Dr. Roland Glauser**

Cosmodent – Zahnärzte am  
Bahnhofplatz Zürich (CH)



Immédiatement après la pose



5 jours après la pose



**Dr. Federico Avesani**

Studio Avesani  
Verona (IT)



4 mois après la pose



1 an après la pose



**Prof. Jürgen Becker**

Heinrich Heine University  
Düsseldorf (DE)



Situation après restauration prothétique



16 mois après restauration prothétique



**Dr. Sebastian Horvath**

Zahnmedizin und Kiefer-  
orthopädie Jestetten (DE)



3 mois après la pose



6 ans après la pose

# INSPIRE PAR LA NATURE

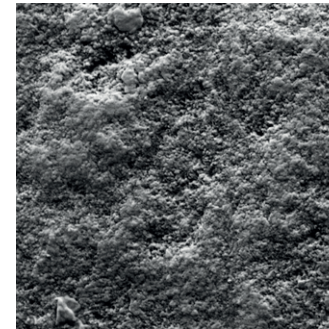
DENT  
NATURELLE

SYMBIONIC  
TOOTH

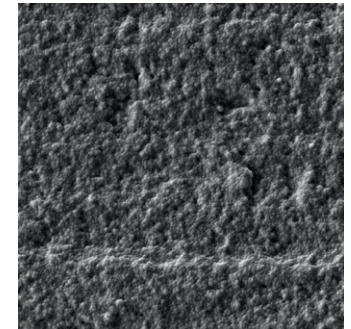
## UNE BARRIÈRE DE DÉFENSE MUQUEUSE – SEMBLABLE À CELLE DES DENTS NATURELLES

Les caractéristiques de surface – au plus proche de la nature – favorisent la formation d'un bond avec les tissus mous, établissant ainsi la barrière muqueuse de défense essentielle à la santé durable des tissus et à des résultats esthétiques stables.

Démontré pour la première fois avec une solution de remplacement dentaire : Un bond biomécanique entre les tissus mous et la partie transmuqueuse de Symbionic Tooth.

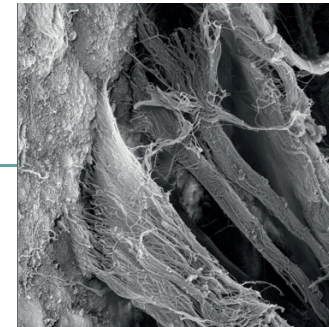
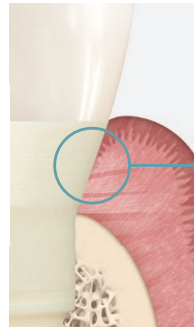


Cément humain

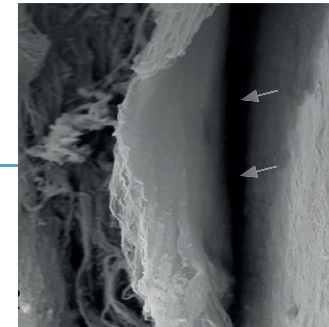


Patent™ mucophilic surface

© Dr. Peter Schüpbach

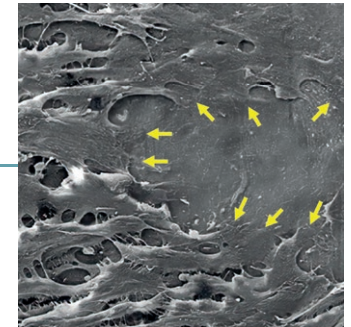


Dent naturelle :  
attache parodontale



Implants dentaires :  
adhésion fragile

© Dr. Roland Glauser



Patent™ Symbionic Teeth:  
bond avec les tissus mous

### PATENT™ BIOXIDE-S

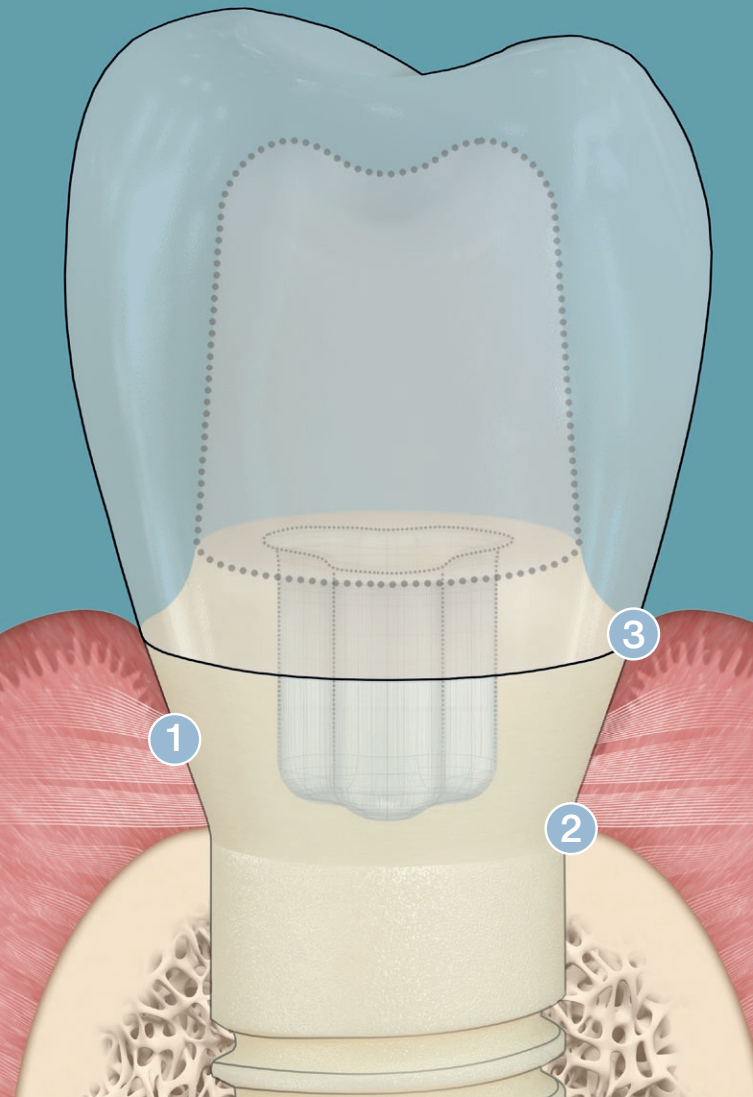
Bioxide-S est un matériau polycristallin à base d'oxyde, dont la microstructure, la stabilité de phase et les propriétés chromatiques sont finement contrôlées par un dopage optimisé en lanthanides et oxydes stabilisants.

### PROCÉDÉ DE FABRICATION PATENT™

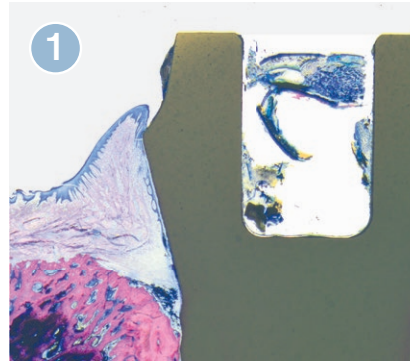
La composition unique du Bioxide-S, propriété exclusive de Patent Medical, constitue le substrat essentiel du procédé de fabrication multi-breveté, permettant de contrôler avec précision la topographie et la rugosité de surface.



# CONÇU POUR UNE SANTÉ DENTAIRE DURABLE

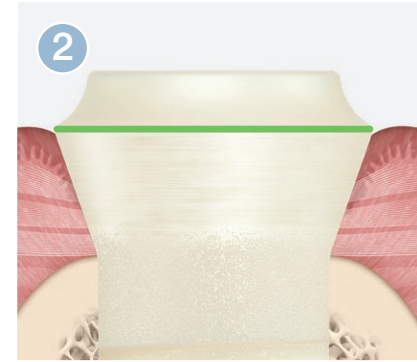


## LA COMBINAISON DE TROIS ATOUTS EXCLUSIFS CONDUIT À UNE SANTÉ DENTAIRE DURABLE



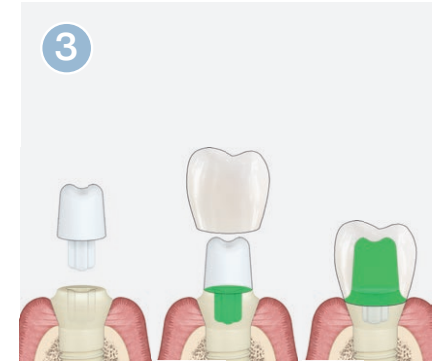
### BARRIÈRE DE DEFENSE MUQUEUSE

- Bond unique des cellules épithéliales grâce à la surface Patent.
- Ce bond avec les tissus mous agit comme une barrière de défense contre la migration de la plaque et la pénétration des bactéries dans les tissus.



### DESIGN TRANSMUQUEUX

- Avec Patent™ Symbionic Teeth, aucun hiatus au niveau de l'os crestal ni dans les tissus mous, préservant ainsi efficacement l'intégrité des tissus.
- L'absence de composants prothétiques transmuqueux évite toute irritation répétée des tissus mous.



### CONNEXIONS ETANCHES

- Le pilier en fibre de verre Patent™ est solidement scellé dans la connexion interne, empêchant toute colonisation bactérienne.
- Grâce à une couronne qui enveloppe parfaitement le pilier et repose avec précision sur l'épaule de Patent™ Symbionic Tooth, aucun hiatus n'est laissé aux bactéries.



### SANTÉ DENTAIRE DURABLE

Dans une étude clinique à long terme, évaluée par des pairs et menée par l'Université de Düsseldorf, Patent Symbionic™ Teeth ont montré, après 9 ans, des résultats sans précédent :

- Récession muqueuse moyenne : 0,1 mm ( $\pm 0,2$  mm)
- Profondeur de sondage moyenne : 3,0 mm ( $\pm 0,6$  mm)
- Aucune péri-implantite

Liens : photo de Patent™ Symbionic Tooth après 4,5 ans chez un patient présentant des facteurs de risque : faible profondeur de sondage, comparable à celle d'une dent naturelle saine ( $\leq 3$  mm)

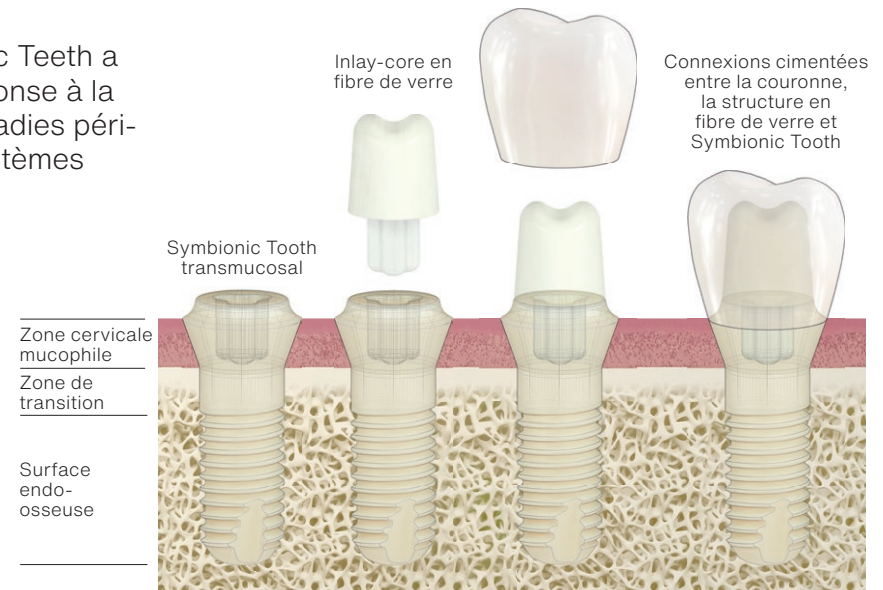
# PATENT™ SYMBIONIC TEETH



## PATENT™ SYMBIONIC TEETH SYSTEME

Le système Patent™ Symbiotic Teeth a été développé en 2004 en réponse à la prévalence croissante des maladies péri-implantaires associées aux systèmes implantaires conventionnels.

Avec 20 ans d'utilisation probante en pratique clinique quotidienne, Patent™ Symbiotic Teeth sont reconnues pour leur fiabilité éprouvée : elles garantissent des résultats durables, préviennent la péri-implantite et assurent une santé dentaire pérenne.

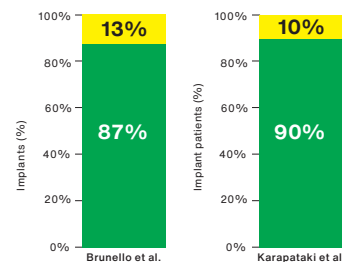


### PATENT™ SYMBIONIC TEETH

#### SCIENTIFIQUEMENT PROUVE CLINIQUEMENT VALIDE

Deux études à long terme ont apporté des preuves scientifiques solides du succès novateur des Patent™ Symbiotic Teeth.

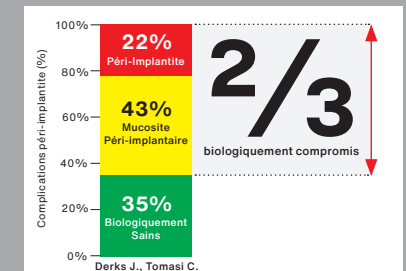
Leur efficacité, démontrée en conditions cliniques réelles, illustre la parfaite alliance entre rigueur scientifique et résultats fiables.



Deux études indépendantes à long terme sur Patent™ Symbiotic™ Teeth :

- 0% de péri-implantite
- 10-13 % de mucosite

### IMPLANTS DENTAIRES



Revue systématique à grande échelle sur les maladies péri-implantaires :

- 22 % de péri-implantite
- 43 % des patients présentent une mucosite et une esthétique compromise



# LE PROGRES FAIT LA DIFFERENCE

## AVEC SYMBIONIC™ TEETH, LES DENTISTES INVESTISSENT DANS L'AVENIR ET LA RENTABILITÉ À LONG TERME

Grâce à Patent™ Symbionic Teeth, le remplacement dentaire atteint un niveau d'excellence unique. Conçues pour assurer une santé bucco-dentaire durable et des résultats esthétiques inégalés, Patent™ Symbionic Teeth redonnent confiance et bien-être à vos patients.

Une satisfaction accrue de vos patients augmente vos taux de recommandation. Des effets secondaires minimisés et donc moins de reprises vous permettent d'accueillir davantage de nouveaux patients.

Devenez l'un des partenaires privilégiés de Patent™ Symbionic Teeth et profitez d'une position unique sur le marché !



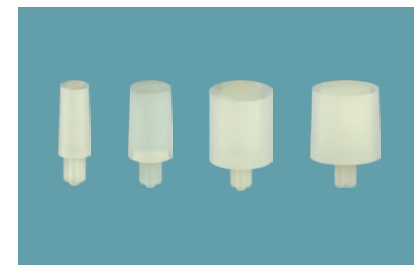
### PATENT™ STANDARD SYMBIONIC TEETH

Disponibles en différentes longueurs et diamètres, Patent™ Standard Symbionic Teeth garantissent une utilisation simple, des performances durables et une flexibilité prothétique maximale pour toutes les indications.



### PATENT™ INDIVIDUAL SYMBIONIC TEETH

Possibilité d'adapter Patent™ Symbionic Teeth aux conditions anatomiques uniques des patients édentés, répondant ainsi de manière optimale aux défis esthétiques individuels.



### PATENT™ GLASS FIBER POST

Le pilier en fibre de verre, entièrement personnalisable et similaire à la dentine, atténue les forces occlusales, maximisant ainsi les performances à long terme des Patent™ Symbionic Teeth.

## NOUS AMELIORONS LA PRISE EN CHARGE DES PATIENTS EDENTES

Grâce à une longue histoire de recherche et une innovation continue, Patent™ se positionne en leader de la lutte contre les maladies péri-implantaires et élève la prise en charge des patients édentés à un niveau supérieur.

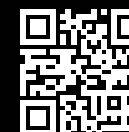
Symbiotic Teeth marquent une avancée révolutionnaire en dentisterie reconstructive – offrant un succès à long terme scientifiquement prouvé et des résultats esthétiques stables dans le temps.

**Patent** 

### **Patent Medical AG**

Churerstrasse 66  
8852 Altendorf  
Suisse

T +32 280 826 43  
[info@mypatent.com](mailto:info@mypatent.com)



[www.mypatent.com](http://www.mypatent.com)