

# SYMBIONIC TEETH

# PATENT™ SYMBIONIC TEETH EIN NEUES LEVEL DER EXZELLENZ

## DISRUPTIVE TECHNOLOGIE

Das Ersetzen von Zähnen erreicht mit Symbionic Teeth eine neue Dimension.

## EIN NEUES PARADIGMA

Eine Langzeituntersuchung über 9 Jahre zeigt: Periimplantitis ist heute vermeidbar! Auch Mukositis lässt sich drastisch reduzieren – bei allen Patienten auf lediglich 10%.

## WISSENSCHAFTLICH BELEGT KLINISCH VALIDIERT

Zwei peer-reviewte Langzeitstudien untermauern den bahnbrechenden Erfolg von Patent™ Symbionic Teeth.

## DIE NEUESTE GENERATION DES ZAHNERSATZES

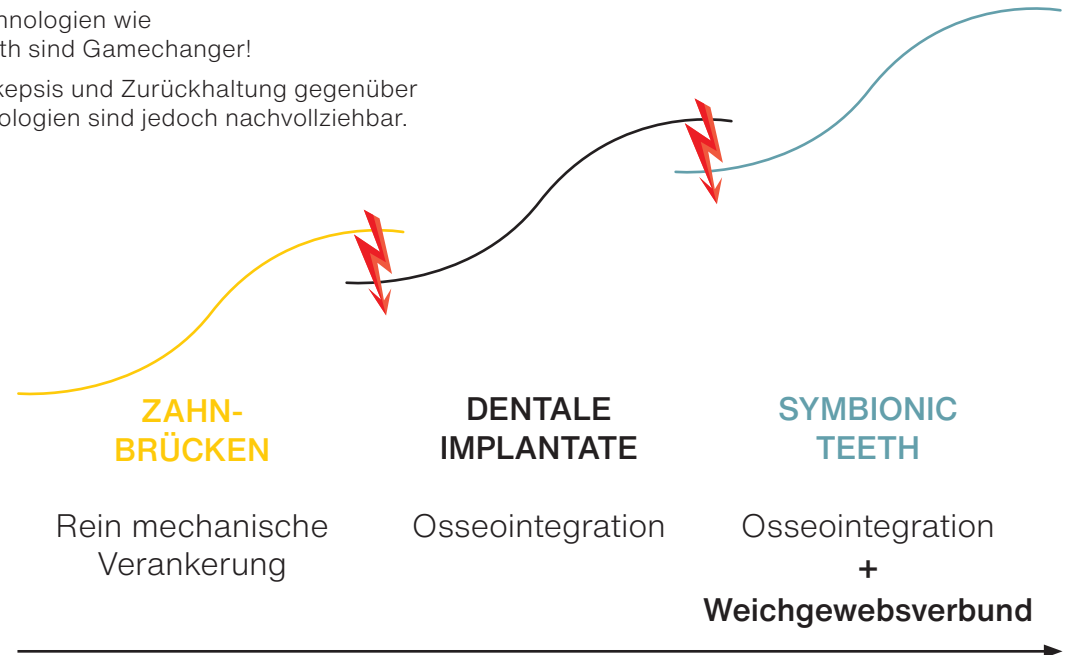
### PATENT™ SYMBIONIC TEETH

Erstmals in der Geschichte der rekonstruktiven Zahnmedizin wurde ein Weichgewebsverbund wissenschaftlich nachgewiesen. Dieser bahnbrechende neuartige Zellverbund bildet eine mukosale Schutzbarriere, die vergleichbar mit der von natürlichen Zähnen ist. Das Resultat: Langfristige Gewebegesundheit und eine bisher unerreicht stabile Ästhetik.



Disruptive Technologien wie Symbionic Teeth sind Gamechanger!

Anfängliche Skepsis und Zurückhaltung gegenüber solchen Technologien sind jedoch nachvollziehbar.



Periimplantitis ist die grösste Herausforderung der Zahnmedizin und bringt konventionelle Methoden des Zahnersatzes an ihre Grenzen.

Der Weichgewebsverbund um Symbionic Teeth verhindert die Abwärtsmigration von Plaque und das Eindringen von Bakterien in das Hart- und Weichgewebe.

Dadurch können entzündungsbedingte Komplikationen wie Periimplantitis vermieden werden.

Als einzige wissenschaftlich belegte und klinisch validierte Lösung ermöglichen Patent™ Symbionic Teeth Zahnersatzversorgungen auf einem völlig neuen Level.

# WISSENSCHAFTLICH BELEGT KLINISCH VALIDIERT

## EXPERTEN-STATEMENTS

„Zero Peri-Implantitis“-Symposium  
EuroPerio11, Wien

- Prof. Dr. Dr. Anton Sculean
- Prof. Dr. Gil Alcoforado
- Dr. Roland Glauser
- Prof. Dr. Andrea Pilloni

„Die Behandlung der Periimplantitis ist  
äußerst schwierig und unvorhersehbar.  
Deshalb müssen wir alles daransetzen,  
diese Erkrankung zu vermeiden!“

„Bei Patent™ beobachten wir erstmals  
einen Verbund im Weichgewebereich!  
Ein Bond zwischen Weichgewebe und  
einer synthetischen Oberfläche.“

„Die Kombination aus dem Tissue-Level-  
Konzept und einer einzigartigen trans-  
mukosalen Oberflächentopografie ist  
der Schlüssel zu langfristigem Erfolg.“

„Bei Patent™ sehen wir keine typischen  
Taschen von 5 mm oder mehr, sondern  
geringe Sondierungstiefen von höchstens  
3 mm – vergleichbar mit einem gesunden  
natürlichen Zahn!“



**Dr. Roland Glauser**

Cosmodent – Zahnärzte am  
Bahnhofplatz Zürich (CH)



Unmittelbar nach Insertion



5 Tage nach Insertion



**Dr. Federico Avesani**

Studio Avesani  
Verona (IT)



4 Monate nach Insertion



1 Jahr nach Insertion



**Prof. Dr. Jürgen Becker**

Heinrich Heine University  
Düsseldorf (DE)



Situation nach prothetischer Versorgung



16 Monate nach prothetischer Versorgung



**Dr. Sebastian Horvath**

Zahnmedizin und Kiefer-  
orthopädie Jestetten (DE)



3 Monate nach Insertion



6 Jahre nach Insertion

# INSPIRIERT VON DER NATUR

NATÜRLICHER  
ZAHN

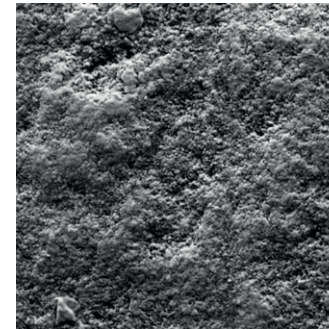
SYMBIONIC  
TOOTH

## EINE MUKOSALE SCHUTZBARRIERE NACH DEM VORBILD DES NATÜRLICHEN ZAHNS

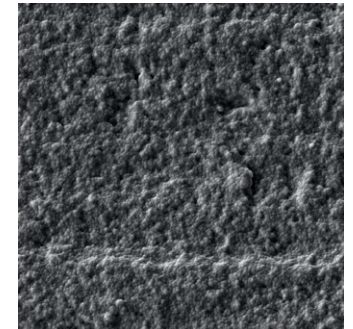
Bei Symbiotic Teeth konnte erstmals ein biomechanischer Verbund zwischen Weichgewebe und der transmukosalen Oberfläche nachgewiesen werden.

Die spezifische Oberflächenbeschaffenheit orientiert sich am Zahnschmelz des natürlichen Zahns, ermöglicht so einen epithelialen Verbund und bildet dadurch eine mukosale Schutzbarriere.

© Dr. Peter Schüpbach

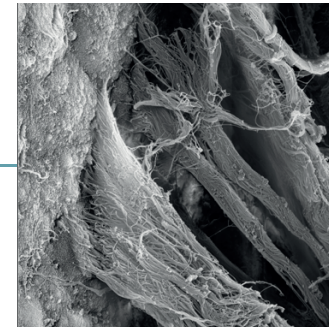
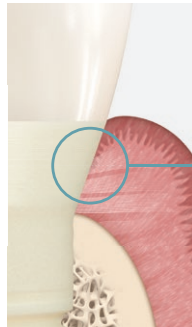


Natürlicher Zahnschmelz



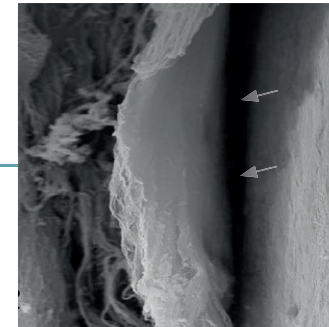
Mukophile Patent™  
Oberfläche

© Dr. Peter Schüpbach

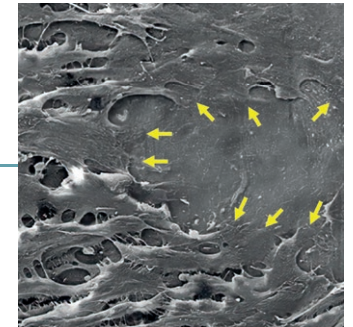


Natürlicher Zahn:  
Parodontales Attachment

© Dr. Roland Glauser



Dentale Implantate:  
Fragile Adhäsion



Patent™ Symbiotic Teeth:  
Weichgewebsverbund

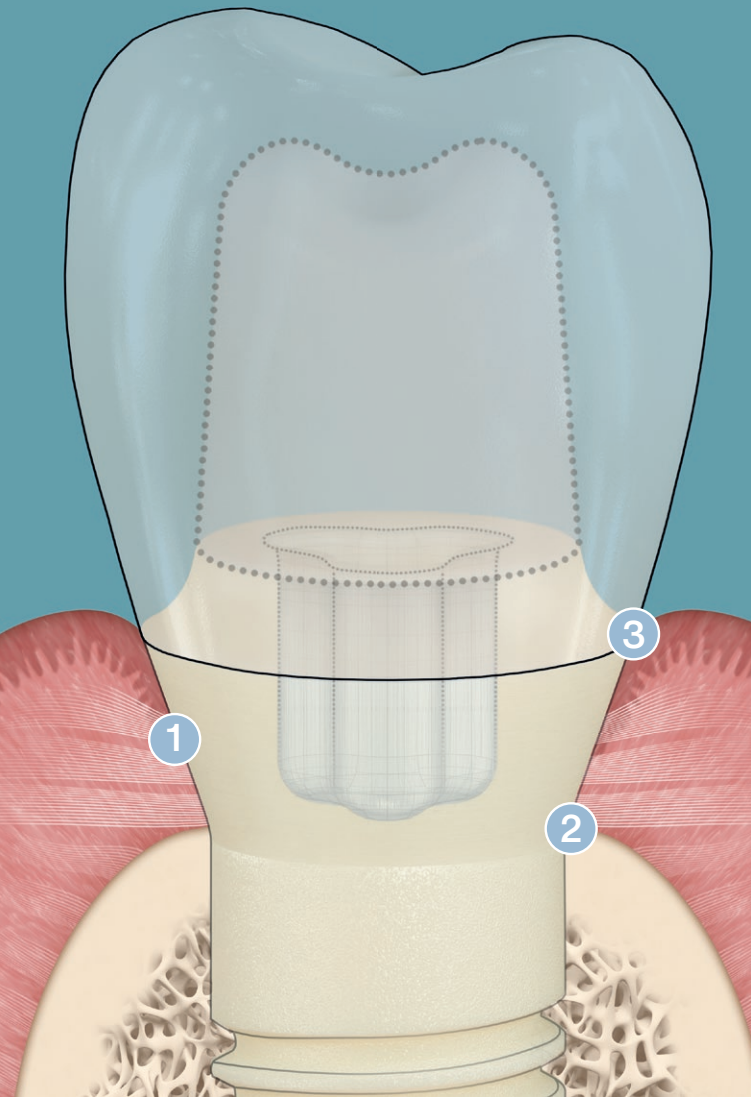
### PATENT™ BIOXIDE-S

Bioxide-S ist ein polykristalliner Oxidwerkstoff, dessen Gefügestruktur, Phasenstabilität und Farbcharakteristik durch eine fein abgestimmte Dotierung mit Lanthanoiden und weiteren stabilisierenden Oxiden gezielt definiert wird.

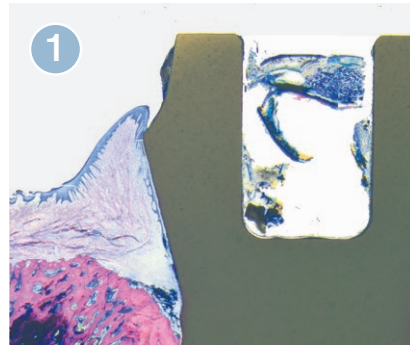
### PATENT™ HERSTELLUNGSPROZESS

Bioxide-S besteht aus einer einzigartigen, firmeneigenen Materialkomposition. In einem vielfach patentierten Herstellungsprozess wird diese präzise und kontrolliert vergütet, um die ideale Oberflächentopografie und Rauigkeit zu erzeugen.

# ENTWICKELT FÜR DAUERHAFTE DENTALE GESUNDHEIT

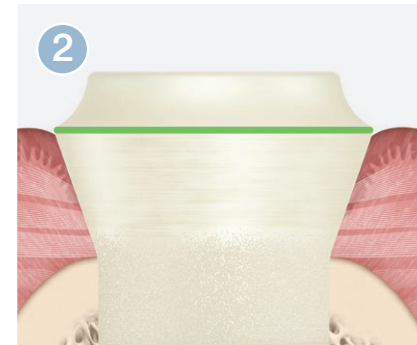


## DAUERHAFTE GEWEBEGESUNDHEIT DANK EINZIGARTIGER VORTEILE



### MUKOSALE SCHUTZBARRIERE

- Einzigartiger epithelialer Zellverbund mit der Patent™ Oberfläche
- Weichgewebsverbund wirkt als dynamische Barriere, die das Gewebe vor abwärtsmigrierender Plaque und dem Eindringen von Bakterien schützt



### TRANSMUKOSALES DESIGN

- Patent™ Symbiotic Teeth weisen weder im Bereich des krestalen Knochenniveaus noch im transmukosalen Bereich einen Spalt auf, wodurch die Gewebeintegrität erhalten bleibt
- Der Verzicht auf transmukosale Komponenten verhindert eine wiederholte Irritation des Weichgewebes



### BAKTERIENDICHTE VERBINDUNGEN

- Aufgrund der Zementierung des Patent™ Glasfaseraufbaus in die Innenverbindung existieren keine Hohlräume, in denen sich Bakterien ansiedeln könnten
- Die zementierte Krone sitzt auf der Schulter des Symbiotic Tooth und umschließt den Glasfaseraufbau vollständig, sodass keine Spalten entstehen, in die Bakterien eindringen könnten



## DAUERHAFTE DENTALE GESUNDHEIT

In einer peer-reviewten Langzeitstudie der Universität Düsseldorf zeigten Patent™ Symbiotic Teeth nach 9 Jahren beispiellose Ergebnisse:

- Ø Mukosarezession: 0.1 mm ( $\pm 0.2$  mm)
- Ø Sondierungstiefe: 3.0 mm ( $\pm 0.6$  mm)
- Keine Periimplantitis

Links: Foto eines Patent™ Symbiotic Tooth nach 4.5 Jahren bei einem Patienten mit Risikofaktoren: Geringe Sondierungstiefe, vergleichbar mit einem gesunden natürlichen Zahn ( $\leq 3$  mm)

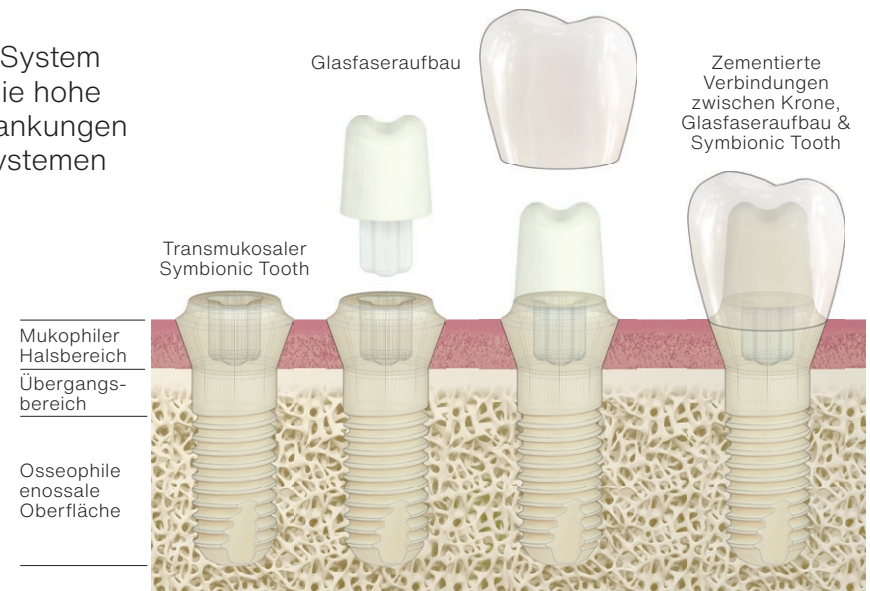
# PATENT™ SYMBIONIC TEETH



## DAS PATENT™ SYMBIONIC TEETH SYSTEM

Das Patent™ Symbiotic Teeth System wurde 2004 als Reaktion auf die hohe Prävalenz periimplantärer Erkrankungen bei konventionellen Implantatsystemen entwickelt.

Patent™ Symbiotic Teeth blicken auf 20 Jahre erfolgreicher Anwendung in der täglichen Praxis zurück. In Langzeitstudien haben sie ihre Fähigkeit bewiesen, vorhersagbare Ergebnisse zu ermöglichen, Periimplantitis zu vermeiden und die dentale Gesundheit dauerhaft zu erhalten.

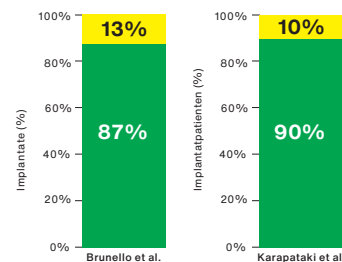


### PATENT™ SYMBIONIC TEETH

#### WISSENSCHAFTLICH BELEGT KLINISCH VALIDIERT

Zwei Langzeitstudien haben wissenschaftliche Evidenz für den bahnbrechenden Erfolg von Patent™ Symbiotic Teeth erbracht.

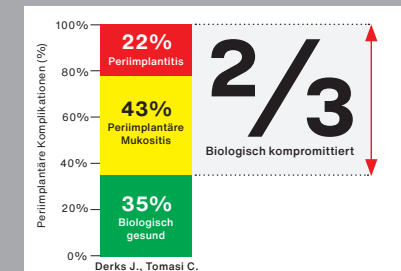
Das Patent™ Symbiotic Teeth System hat sich im klinischen Alltag bewährt und liefert als wissenschaftlich fundierte Zahnersatzlösung vorher-sagbare Langzeitergebnisse.



Zwei unabhängige Langzeitstudien zu Patent™ Symbiotic Teeth zeigen:

- 0% Periimplantitis
- 13% und 10% Mukositis

### IMPLANTATE



Systematisches Review von Studien zu periimplantären Erkrankungen berichtet:

- 22% Periimplantitis
- 43% Patienten mit Mukositis und kompromittierter Ästhetik

# FORTSCHRITT ZAHLT SICH AUS

## PATENT™ SYMBIONIC TEETH – LANGFRISTIGER WIRTSCHAFTLICHER ERFOLG FÜR IHRE PRAXIS

Mit Symbionic Teeth erreichen Zahnersatz-  
versorgungen ein neues Level der Exzellenz.

Mit Patent™ Symbionic Teeth können Sie  
die dentale Gesundheit langfristig erhalten  
und herausragende ästhetische Ergebnisse  
erzielen – und Patienten ihr Wohlbefinden  
zurückgeben!

Mehr Kundenzufriedenheit bedeutet mehr  
Zuweisungen. Durch weniger Komplikationen –  
und folglich weniger Revisionen –  
werden Kapazitäten für neue Patienten frei.

Werden Sie einer der ausgewählten Patent™  
Certified Partner und profitieren Sie von einer  
einzigartigen Marktposition!



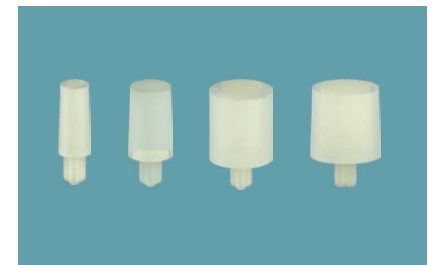
### PATENT™ STANDARD SYMBIONIC TEETH

Patent™ Standard Symbionic  
Teeth sind in verschiedenen  
Längen und Durchmessern  
erhältlich und gewährleisten  
einfaches Handling, langfristige  
Performance und maximale  
prothetische Flexibilität bei  
sämtlichen Indikationen.



### PATENT™ INDIVIDUAL SYMBIONIC TEETH

Zahnärzte können Patent™  
Symbionic Teeth an die  
anatomischen Gegebenheiten  
ihrer Patienten individuell  
anpassen und so ästhetische  
Herausforderungen optimal  
lösen.



### PATENT™ GLASS FIBER POST

Der stufenlos individualisierbare,  
dentinähnliche Glasfaseraufbau  
dämpft okklusale Kräfte und  
optimiert so die Langzeit-  
performance von Patent™  
Symbionic Teeth.

## WIR MACHEN ZAHNERSATZ BESSER

Patent Medical ist dank langjähriger Forschung und kontinuierlicher Innovation im Kampf gegen periimplantäre Erkrankungen führend und ermöglicht Zahnersatzversorgungen auf einem völlig neuen Exzellenzniveau.

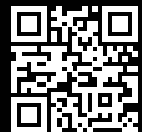
Symbiotic Teeth repräsentieren einen revolutionären Fortschritt in der rekonstruktiven Zahnmedizin. Diese bahnbrechende neuartige Technologie ermöglicht nachweislich vorhersagbare Langzeiterfolge und ästhetische Ergebnisse, die dauerhaft stabil bleiben.

**Patent** 

### **Patent Medical AG**

Churerstrasse 66  
8852 Altendorf  
Schweiz

T +49 8171 639 99 72  
[info@mypatent.com](mailto:info@mypatent.com)



[www.mypatent.com](http://www.mypatent.com)